

売買土地

扶桑町

113.13坪

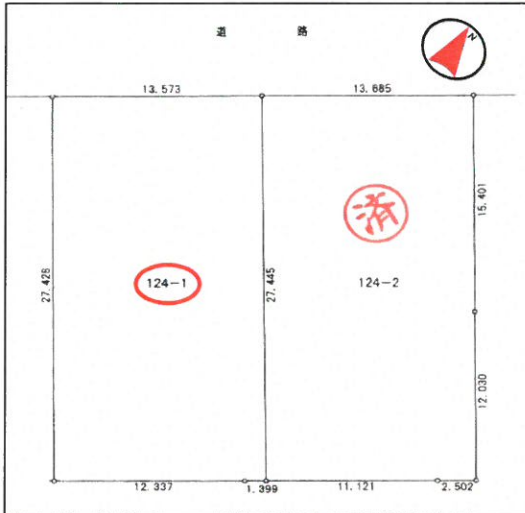
価格

2,100万円

齋藤 御堂

坪単価

約18.6万



★住環境良好！スーパー近し！

★整形地 駅まで徒歩圏内！

柏森小学校・扶桑中学校区



所在地	丹羽郡扶桑町大字齋藤字御堂124番1
交通	名鉄犬山線「扶桑」駅 徒歩 12分 名鉄犬山線「柏森」駅 徒歩 24分

土地面積	374㎡ (113.13坪)		
ほかに私道面積	-		
土地権利	所有権	地目	畑
都市計画	市街化区域		
用途地域	第一種中高層住居専用地域		
建ぺい率	60%	容積率	200%
他の法令上の制限	農地法5条の届出		
引渡条件	現状渡し		
現況	更地	引渡日	相談
接道状況 (角地・間口)	北側幅員約4.6mの公道に間口約13.5m接面		
設備	電気・水道・下水道・プロパンガス		
備考	<p>■分筆費は買主負担をお願いします。</p> <p>■農地法5条の届出が必要です。買主負担です。</p> <ul style="list-style-type: none"> ●斎藤保育園・・・約700m 徒歩8分 ●柏森小学校・・・約1,100m 徒歩12分 ●扶桑中学校・・・約600m 徒歩6分 ●イオン扶桑店・・・約600m 徒歩7分 ●平和堂扶桑店・・・約600m 徒歩7分 		

※図面と現状が相違する場合は現状優先とします。



大藪建設株式会社

愛知県知事免許(4)第18672号

〒480-0104 愛知県丹羽郡扶桑町大字齋藤字東屋敷6番地

【TEL】0587-93-2631

【FAX】0587-93-5273

【URL】<http://www.oyabukensetsu.com>

【E-mail】info@oyabukensetsu.com

■取引態様 専任媒介

■情報公開日 平成28年11月

■担当者 大藪

道 路

